

卓越价值。
理想选择。



RIT

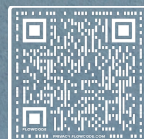
一项明智的投资

聋人和听力障碍学生的完美选择



RIT 营造了一个活力四射的学习环境, 为聋人和听力障碍学生提供卓越的学术、社交和个人发展机会, 这是全球任何其他大学都无法比拟的。

学生为什么
选择 RIT



独特的大学优异的教育

第一所

RIT 是一所国家聋人科技大学, 也是全球首家和最大的面向聋人和听力障碍学生的科技大学。

1.1k

RIT 为超过 1,100 名来自世界各地的聋人和听力障碍学生提供服务, 他们与听力正常的同学一起在 RIT 校园里生活、学习、工作。

3,000

小时的就业咨询, 每年由 NTID 合作计划和就业中心提供。

96%

求职的聋人和听力障碍学生在毕业后一年内找到工作。

75%

的聋人和听力障碍学生坚持完成了第一年的学业。

10,000+

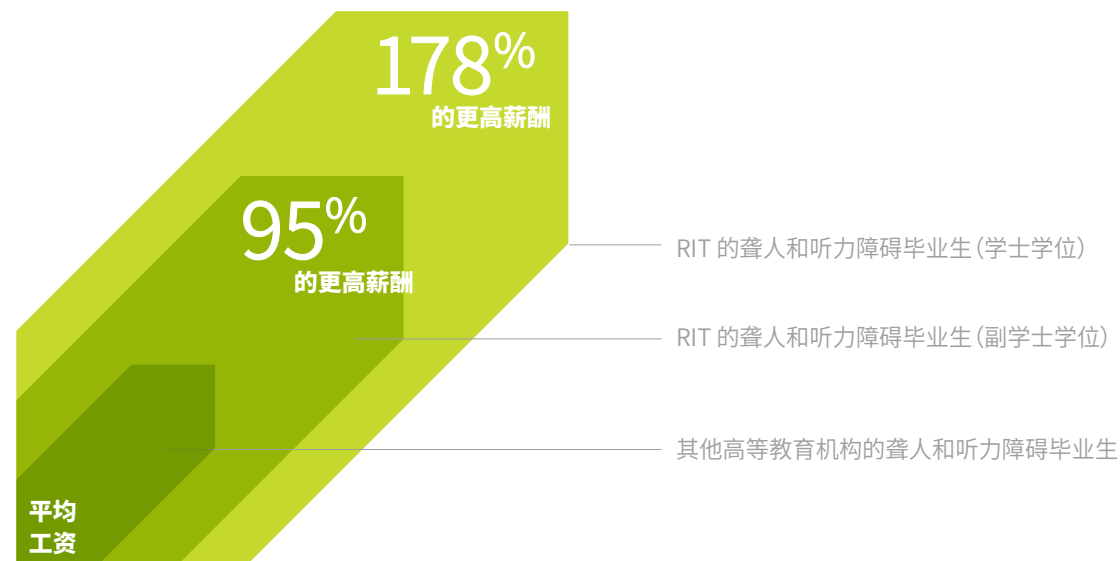
名 RIT/NTID 毕业生在全美和世界各地工作。

更高的薪酬水平

RIT 的聋人和听力障碍毕业生在就业市场颇具竞争力

美国社会保障署开展的一项研究表明, 相比在其他高等教育机构上学的聋人和听力障碍毕业生, RIT 的聋人和听力障碍毕业生拥有更高的职业收入。

50 岁时的平均工资



一流的职业教育

RIT 开设了 200 多门学术课程，涵盖多种学科。学生可以根据自己的兴趣和职业目标选择学习课程。RIT 提供创造性的学习方法和实践经验，让学生为梦寐以求的未来打下坚实基础。

学士学位课程

学生可以从艺术与amp;设计、商业、计算与信息科学、工程、健康科学与技术、人文科学和自然科学等 90 多个课程中进行选择。

大学预科课程

如果学生对学士学位课程感兴趣，但不完全符合入学条件，则他们也许有资格申请本科预科课程。这些个性化的专业课程为符合学业资格的学生进阶学士学位课程的学习奠定了基础。

副学士和学士学位课程

为了开启学术成功之路，学生可以先修毕副学士学位课程。该课程为学生继续攻读 RIT 学士学位课程打下了坚实的基础。

以职业为导向的副学士学位课程

学生可以选择一条通往成功的捷径——攻读我们振奋人心的、以职业为导向的副学士学位课程，该课程旨在为毕业生创造机会在当今的高科技领域迅速就业。

还未决定

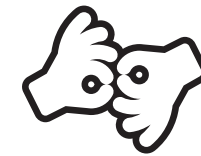
RIT 是少数几所可以让从开学第一天就沉浸在专业学习中的大学之一。但是，如果学生需要更多的时间来评估自己的兴趣爱好、探索最适合他们职业抱负的专业，每个学院均提供了探索选项。这些探索选项让学生能够用长达一年（两个学期）的时间学习各种课程、探索专业和职业道路，最终作出明智的决定，选择最适合自己的专业。

rit.edu/ntid/exploremajors



Charles Obeng Asiamah 和 Jacqueline Duah
RIT/NTID 毕业生
Maameyaa Asiamah 的父母

Maameyaa 入读 RIT 期间成长迅速。她担负起领导职责，成为了导师，也拥有了自信。她进一步了解了自我，学会了在学业、社交和校外活动间寻求平衡。令 Maameyaa 获益最大的是，她可以融入聋人和听力障碍学生社区，这个社区成了她在家乡之外新的家园。丰富的资源和机遇为发展和成功提供了支持，把 Maameyaa 送到 RIT 实在是明智之举。



135

名内部翻译人员



60

名实时转录人员



400+

名专业记录员

41,101
小时
课外时间



91,075
小时课内时间

132,000+

翻译小时数

4,266 小
时课外
时间



28,051
小时课内时间

32,000+

转录小时数

卓越的支持和访问服务

如果学生就读 RIT 的艺术与设计学院、桑德斯商学院、Golisano 计算与信息科学学院、凯特·格里森工程学院、工程技术学院、健康科学与技术学院、人文科学学院、理学院、个性化学习学校或戈利萨诺可持续发展研究所，则可以选择以下服务：

- > 手语翻译服务、
- > FM 系统、
- > 实时转录服务，以及
- > 记录服务。

除此之外我们还提供其他服务。另外，学生还将获得教育支持服务，包括接受经验丰富的教师辅导、个人和职业咨询以及学术建议等。这些教师、辅导员和指导老师有着与聋人和听力障碍学生工作的丰富经验，熟谙各种交流方式。

如果学生参加了 NTID 课程，教学人员将会通过各种方式与他们直接交流，例如：

- > 有声手语、
- > 无声手语、
- > 出声语言（可使用 FM 系统）、
- > 印刷/视觉辅助、
- > 基于网络的教学材料，或
- > 个别辅导。

如果教学人员的交流方式无法满足学生的需求，学生可以向无障碍服务部请求无障碍服务支持。

指定的辅导员将与学生密切合作，帮助他们规划大学生活，同时提供个人、社交、职业和学术方面的建议和咨询服务。

rit.edu/ntid/exploreaccess

RIT 荣获“微软无障碍大学 (Microsoft Accessible University)”称号

RIT 致力于改进和提供尖端无障碍解决方案，是全国仅有的六所微软无障碍大学 (Microsoft Accessible University) 之一。



Lily Mussallem

原居地
伊利诺伊州莱蒙特

专业
生物医学工程

我在高中时有少数几位聋人朋友和同学。我之所以选择 RIT，是因为我们在校园里不会感到“孤独”，此外，还能够课程学习中充分接触到聋人社区以及主流社区。我在学校里遇到的每个人都会尽其所能让我感到受欢迎、有归属感，尤其是教授们，他们给了聋人学生很大的信心，让我们相信我们能在这个世界上找到立足之地。如果没有 RIT 社区的关爱，我不会有今天这般的自信。



Sam Sit

原居地
马萨诸塞州昆西

专业
计算与信息技术

选择大学时，我重点考虑了学校为聋人学生提供了哪些无障碍服务、学术排名、俱乐部和组织数量。不过，最重要的是找到一个有归属感的地方。作为一名聋人，我可以在这里轻松找到与我有着相同经历的人。我所学习的课程为我参加大学生研究计划（为期 10 周的以无障碍技术为重点的研究计划，即 REU）以及参加 PNC 金融服务公司的实习计划做好了充分准备。



Maameyaa Asiamah

原居地
弗吉尼亚州费尔福克斯市区

专业
实验室科学技术/生物化学

我是一名坚强的患有听力障碍的黑人女性，作为科学家，我有能力为世界作出贡献。RIT 是一所可以满足聋人和听力障碍学生需求的大学，这里的学生来自世界各地，这样的多元文化给了我归属感。我之所以选择就读该校，是基于我学习和社交能力的考虑，并且我想要理解不同的文化，希望能够亲自体验这些文化。在 RIT，我在课堂内外都很优秀。我是多个俱乐部的学生领袖，由于成绩突出，我还获得了“2022 年 NTID 毕业生代表”的殊荣。我在这里获得的所有经验都为美好的未来打下了基础。



Flavio Medina, Jr.

原居地
弗吉尼亚州阿灵顿

专业
应用计算机技术/计算与信息技术

选择大学时，我重点考虑了拥有无障碍服务、社区和强学术实力的学校。RIT 恰好能满足我的需求。RIT 为聋人和听力障碍学生提供了优质的无障碍服务，这些服务能帮助我充分参与课堂。RIT 社区非常棒，在这里我结识了背景各异的朋友，与他们建立了有意义的关系，并获得了有趣的经历。在这里，我因自己的独特之处受到了大家的赞赏。RIT 在技术专业方面享有盛誉，为我提供了一个极佳又充满挑战的环境来攻读学位课程。



Serena Rush

原居地
马里兰州银泉

专业
心理学

我之所以选择 RIT，是因为我不仅希望能充分接触聋人世界和听力正常人士的世界，还希望追求我对戏剧的热爱。我想学习美国手语和英语口语，因为我从小就使用这两种语言。我知道，如果我去其他大学，我就没法像在这里一样全身心投入到学习中。RIT 符合我的择校标准，因为这是一所充满活力、接纳聋人社区的校园。一流的学术水平和独一无二的表演艺术课程能够让我精进自己的表演技能，并与听力正常和聋人表演者同台表演。



Adam Roach

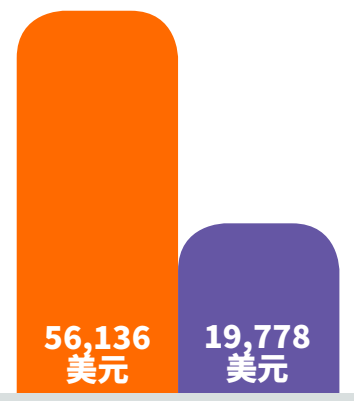
原居地
密歇根州底特律

专业
精密制造技术

我以前从未接触过聋人和听力障碍社区，于是来到 RIT 的多元化校园后，我第一次见到了其他和我背景相似的听障人士，这让我感觉十分自在。RIT 成为了我的理想选择。我所学习的课程让我足以胜任合作计划，而通过课程和工作经验培养的制造技能使我进入职场后具备了竞争优势。

一项有价值的投资

2023-2024 年 学费对比



RIT 学费

RIT 面向本科计划的聋人和听力障碍学生收取的学费 (仅限本国学生)



对校内每位聋人和听力障碍学生的平均财务援助

20,153 美元

90%

的聋人和听力障碍本科生接受了财务援助

卓越的价值 与实惠的价格

RIT 致力于为聋人和听力障碍学生提供经济上可承受的高质量教育。由于 RIT 获得了联邦政府的支持, 聋人和听力障碍学生需要支付的学费不到 RIT 常规学费的一半。大幅减免的费用赋予 RIT 真正卓越的价值。

除了大幅度的学费减免外, 我们还提供各种各样的财务援助计划, 包括奖学金、助学金、贷款、州职业康复支持和社会安全生活补助金援助。

rit.edu/ntid/affordability

毕业前 的工作实践经验

RIT 的合作教育计划为学生提供了绝佳的机会, 使他们可以在毕业前收获宝贵的工作经验。通过合作计划, 学生可以初步了解并尝试职场体验, 而在毕业后申请工作时, 他们可以将这些经历写进简历中。另外, 合作计划还帮助学生承担部分教育经费, 为他们创造机会在相关领域进行职业联系, 促进学生个人发展, 培养其独立性。

rit.edu/ntid/explorecoop

专业的 求职援助

我们的就业专家将为学生的职业发展提供支持, 帮助他们成功就业。专家们四处奔走, 与雇主会面, 努力建立关系网, 并向市场宣传聘用聋人和听力障碍学生和毕业生的价值。RIT 在与雇主合作方面取得了巨大的成功, 帮助聋人和听力障碍员工很好地融入职场生活的各个方面, 为他人树立了一个多元化的劳动力利益模式。

我们还为学生提供求职和面试准备服务, 这也是促进职业成功的一个主要因素。每一年, 学生们都可以获得数千小时的就业咨询服务。此外, 您的学生还可以通过教职员工和社区志愿者提供的面试实战演练获得宝贵的面试经验。其他求职援助还包括帮助学生撰写简历和求职信、完成求职申请以及访问各种资源。学生可以利用这些资源寻找雇主, 获得潜在的工作机会。

毕业生 需求旺盛

RIT 的学位证书在就业市场颇受青睐。雇主知道我们的毕业生具备高水平的资历和工作经验, 可以在以后的职场工作中发挥出色表现。RIT 是美国所有综合性大学中毕业生就业率最高的大学之一。这一优势相当明显, 来自主要行业的校园招聘人员甚至在 RIT 学生毕业之前就开启了抢人大战。

聘用 RIT 聋人和听力障碍学生及毕业生的部分美国和国际公司

- > 纽约梅隆银行 (BNY Mellon)
- > 卡特彼勒 (Caterpillar Inc.)
- > 美国国防财务会计服务局 (Defense Finance and Accounting Service)
- > 陶氏化学 (Dow Chemical Company)
- > 通用电气 (General Electric)
- > 谷歌 (Google)
- > 本田 (Honda)
- > IBM
- > 洛克希德·马丁 (Lockheed Martin)
- > 默克 (Merck)
- > 微软 (Microsoft)
- > 门罗县法医办公室 (Monroe County Medical Examiner's Office)
- > 美国国家航空航天局 (NASA)
- > 美国国立卫生研究院 (National Institutes of Health)
- > 美国海军供应系统司令部 (Naval Supply Systems Command)
- > 索拉透平公司 (Solar Turbines)
- > 特斯拉汽车 (Tesla Motors)
- > 德州仪器 (Texas Instruments)
- > 丰田 (Toyota)
- > 塔夫茨大学 (Tufts University)
- > 美国国防部 (U.S. Department of Defense)
- > 惠而浦 (Whirlpool)
- > 雅虎 (Yahoo!)



听力和言语/语言服务

学生不必离开校园即可获得听力和言语/语言服务。通过沟通研究和服务部提供的服务和出色的合作教育计划,学生可以拓展和/或加强自身的沟通能力。



RIT/NTID 的听力学家和言语语言病理学家都获得了美国言语语言听力协会的认证,并接受过专门的训练,可以为聋人和听力障碍人士提供支持。

听力

听力中心提供各种免费服务,包括:

- > 听力测试;
- > 咨询;
- > FM/Roger 借用;
- > 读唇法和/或听力训练;
- > 人工耳蜗调机;
- > 助听器和人工耳蜗调整、故障排除、维修和升级。

另一个优势是购买新助听器和配件可以享受折扣价。学生还可以购买电池、定制语音/游泳耳塞和耳模,以及其他用品。

言语/语言

言语和语言中心提供个性化的服务,可以专注于多个领域,例如:

- > 言语理解力;
- > 语法、技术/专业词汇与练习;
- > 与工作相关的互动/工作面试的沟通策略、表达技巧的培训与练习;
- > 使用当前的移动应用程序作为沟通工具。

言语和语言中心提供的设备和软件可为作品提供视觉反馈并促进对话练习。

手语服务

RIT 还为有兴趣学习美国手语的聋人和听力障碍学生开设了美国手语入门选修课,也为使用美国手语并希望扩展技能的学生提供了课程。

包容性社区,无障碍设施。

RIT 为聋人和听力障碍学生提供了一个包容且舒适的环境,让他们在这样的环境中追求自己的梦想,发挥巨大的潜力。学生可以在 RIT 感受到真正的社区意识,并建立持续一生的联系。

加入到 RIT 这个大家庭中的聋人和听力障碍学生都拥有不同沟通方式。有的学生使用英语口语,而有的学生使用手语或口语和手语的混合交流方式。他们来自美国各州和许多不同国家/地区,他们代表着不同的种族、地区和社会经济背景。

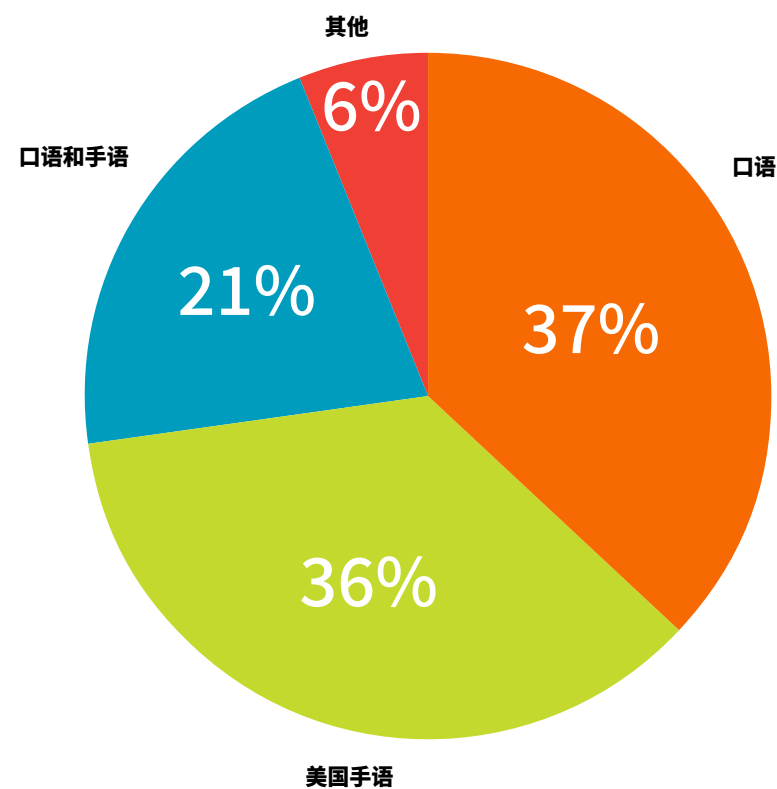
学生们将会发现,这里的环境可以帮助他们充分展示自己的优势、探索新的选项,并成长为学者、领导者和世界公民。

服务于 1,100 多名聋人和听力障碍学生, RIT 确保了校园的无障碍环境。

- > 经过特殊设计的宿舍安装了频闪火灾报警器和门铃。
- > 所有教学楼都设有视觉紧急警报系统。
- > RIT 的公共安全监察员全天候值班,负责安保和交通管制。学生可以通过电话、短信、电子邮件和校园周围的蓝灯安全电话亭联系公共安全部门。
- > 通过 RIT 官方安全应用程序 TigerSafe 可以即时获取校园安全资源。在紧急情况下,该安全应用程序也会向学生、教教职工发送重大安全警报。

走出校园,学生们会发现罗切斯特是全美聋人或听力障碍人士最多的城市之一。许多餐馆、电影院和商店都有为聋人和听力障碍人士提供服务的经验。

学生的沟通模式



安全是我考虑的重要因素。RIT 的教学楼和宿舍楼都为聋人学生配备了频闪火灾报警系统,公共安全监察员也懂得使用手语交流。这些特点是我们在其他大学没有发现的。

Rachel Coleman
犹他州盐湖城
RIT/NTID 毕业生
Liam Coleman 的家长



RIT

罗彻斯特理工学院
NTID 招生办公室
Lyndon Baines Johnson Hall
52 Lomb Memorial Drive
Rochester, New York 14623-5604

送达服务

普通邮件美国
邮政总局

邮资已付

Rochester, N.Y.
Permit 626

聋人和听力障碍学生在 RIT 找到方向, 赢得未来。

rit.edu/ntid/explore

眼见为实

要了解 RIT, 最好的方法就是亲自来校参观。您可以通过很多途径了解我们充满活力的校园和具有包容性的社区。在 RIT 体验非凡。

rit.edu/ntid/makeavisit

如需了解更多信息或预约来访:

请立即致电 585-475-6700, 美国和加拿大可拨打免费电话 866-644-6843, 或拨打视频电话 585-743-1366。您还可发送电子邮件至 ntidadmissions@rit.edu 获取信息, 或发送电子邮件至 visitntid@rit.edu 预约来访。

RIT

罗彻斯特理工学院
NTID 招生办公室
52 Lomb Memorial Drive
Rochester, New York 14623-5604



@ritntid



@ritntid



@ritntid



@ritntid



@ritntid



RIT 秉持非歧视原则。RIT 提倡并重视其员工队伍的多样性, 为所有合格人员提供平等的机会, 而无论其种族、肤色、信仰、年龄、婚姻状况、生理性别、社会性别、宗教、性取向、性别认同、性别表达、祖籍国、退伍军人身份或残疾情况。

© 2023 罗彻斯特理工学院。版权所有。

RIT 和 NTID 是罗彻斯特理工学院的注册商标。

4M-P3129-6/23-HUB-JBS